

'19

前期日程

家政小論文

(教育学部)

注意事項

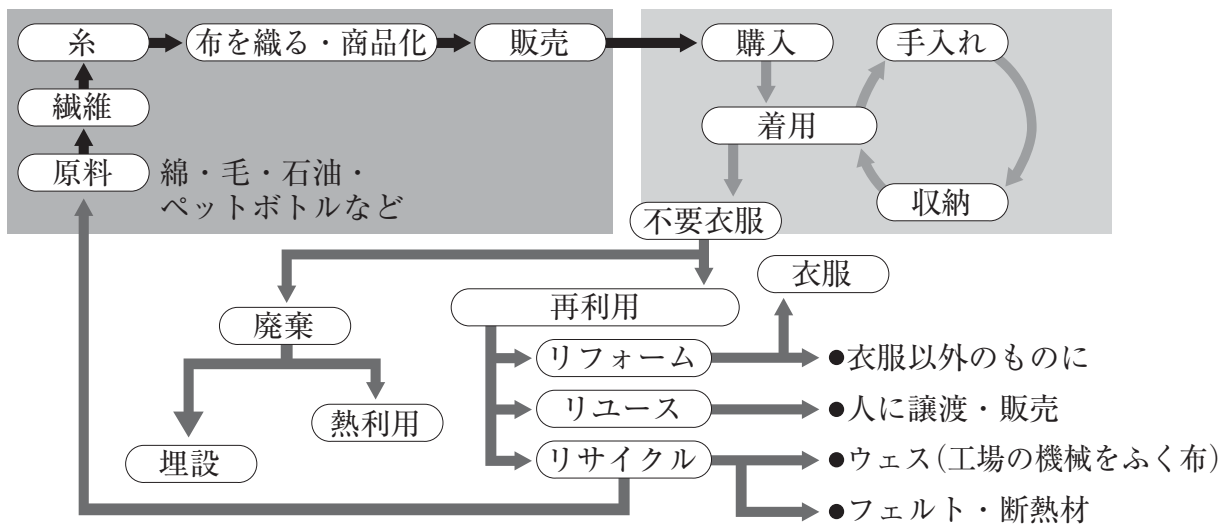
1. 試験開始の合図があるまで、この問題冊子を開いてはいけません。
2. 問題冊子は1冊(3頁)、解答用紙は2枚、下書用紙は2枚です。落丁、乱丁、印刷不鮮明の箇所等があった場合には申し出てください。
3. 氏名と受験番号は解答用紙の所定の欄に記入してください。
4. 解答は指定の解答用紙に記入してください。
5. 解答用紙は持ち帰ってはいけません。
6. 問題冊子と下書用紙は持ち帰ってください。

問 題

普段、着用している既製服は、どこで、どのようにつくられているのだろうか。

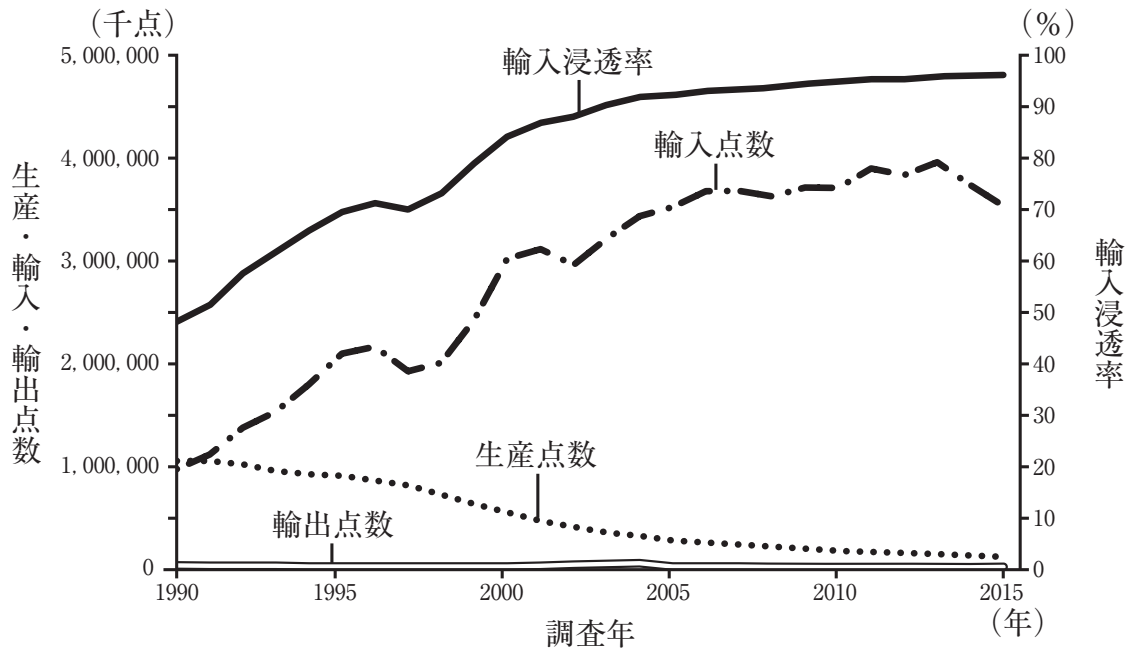
私たちはそれらを、選択・購入、管理・保管し、最終的には処分している。資料1～4をもとにして、持続可能な衣生活を送るために、私たちは生活者としてどのようなことができるか、5Rの視点を含めてあなたの考えを述べなさい。(1200字以内)

資料1 繊維製品の生産から廃棄まで



出所：宮本みち子他「新図説家庭基礎」実教出版，2018年より作成

資料2 日本の衣類の生産・輸入・輸出点数と輸入浸透率



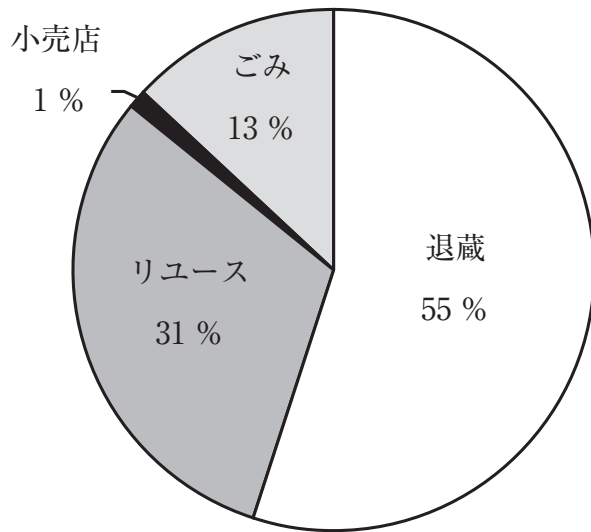
注) 輸入浸透率とは、国内に出回る衣類のうち輸入品が占める割合

$$\text{輸入浸透率}(\%) = \text{輸入点数} \div \text{国内供給点数} \times 100$$

$$\text{国内供給点数} = \text{生産点数} + \text{輸入点数} - \text{輸出点数}$$

出所：日本化学繊維協会「繊維ハンドブック」日本化学繊維協会，2017年より作成

資料3 衣類などの処分方法

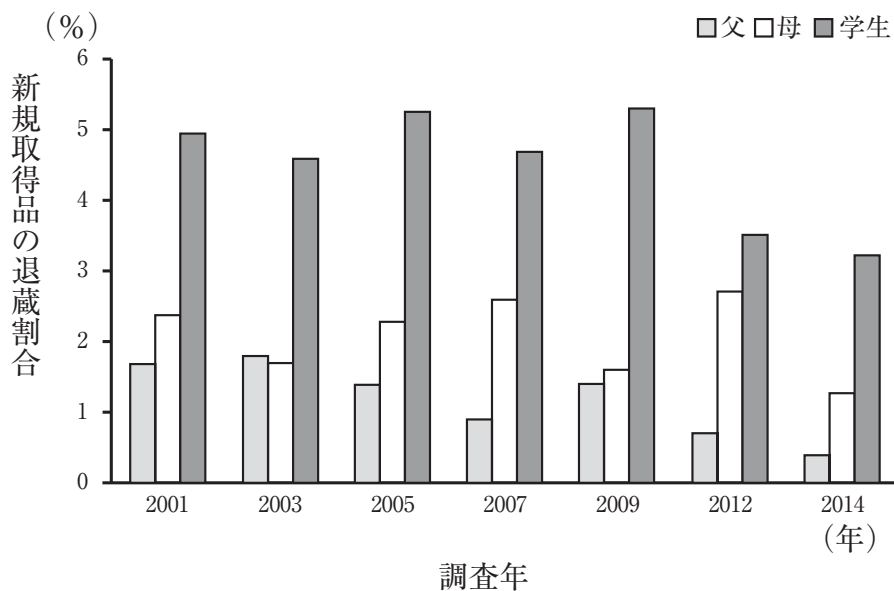


注)退蔵とは、着ないままでしまい込んでおくこと

出所：環境省『平成27年度使用済製品等のリユース促進事業研究会リユース読本』

平成28年5月20日確定版

資料4 新規に取得した衣料のうち「あまり着ておらず、今後も着るつもりがない」衣料の割合



出所：日本衣料管理協会「衣料の使用実態調査」日本衣料管理協会，各年度より作成

